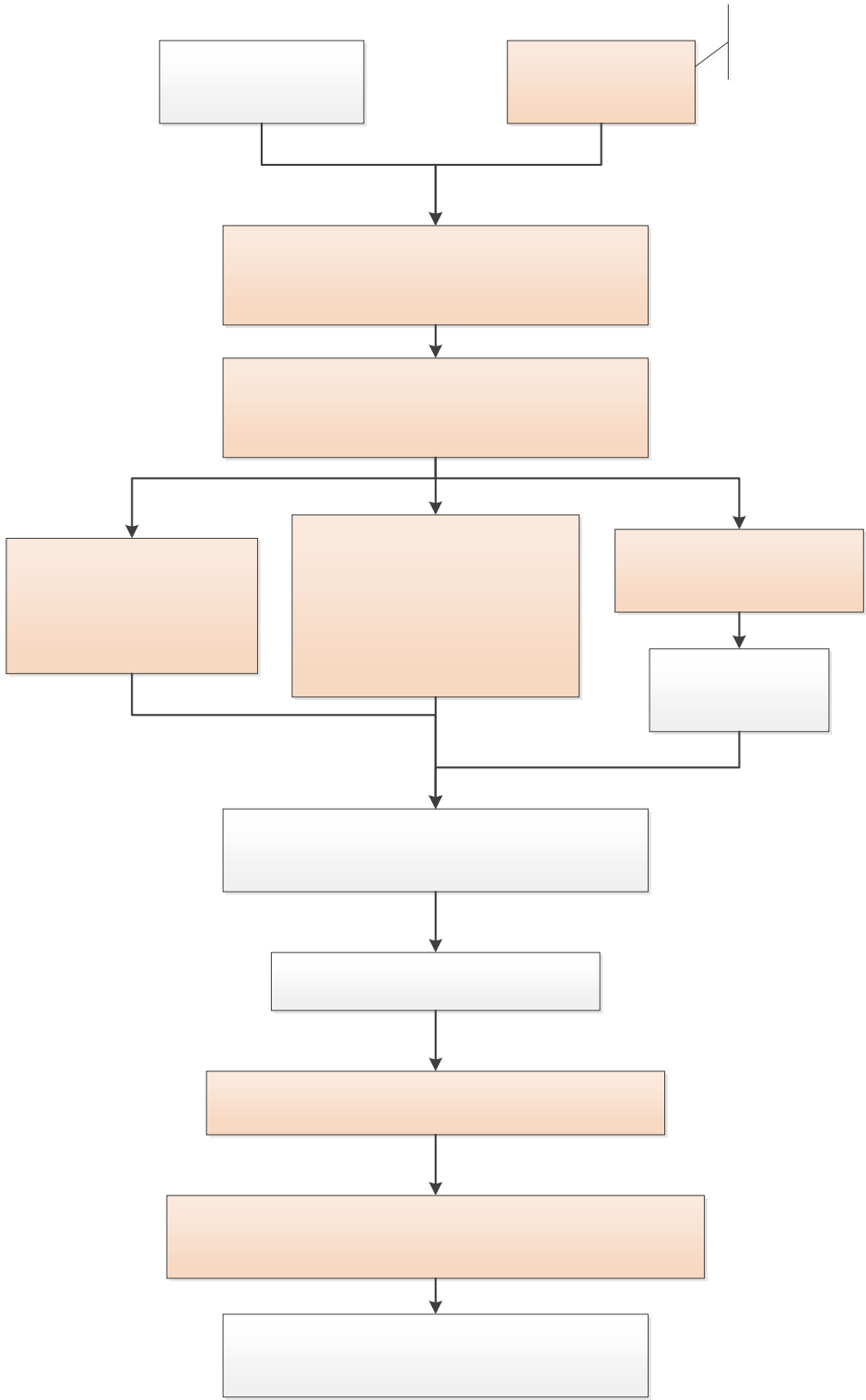


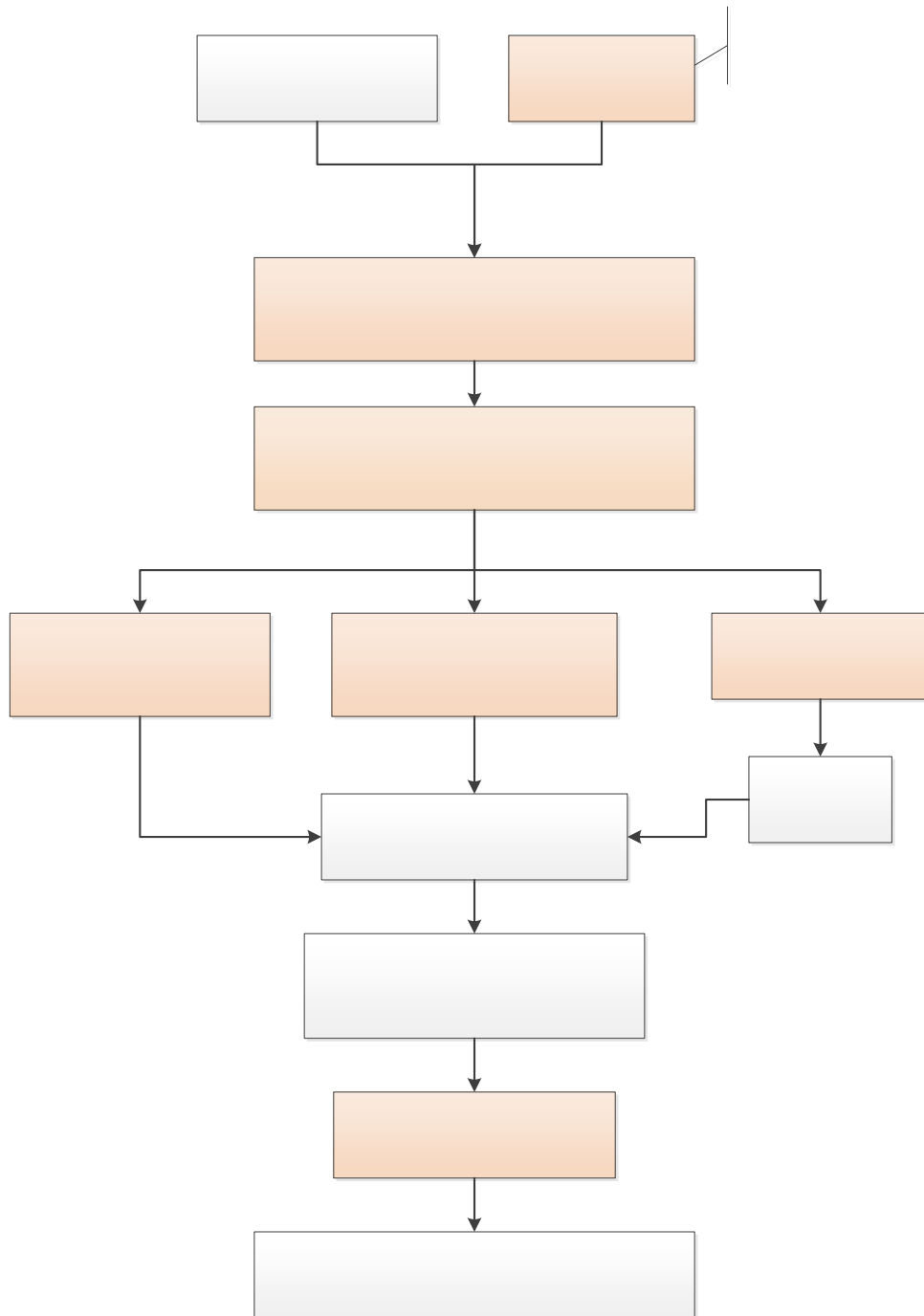
1.	1
1.1	+cB' - } Š +O1,,EÙ Ñ ©#q0;B\$.>.....	1
1.2	+cB' - }... +O1,,EÙ Ñ ©#q0;B\$.>.....	3
1.3	- }1Ñ*63+5 -+XB\$ > Ä+cB' - }.D0!+O..Å.....	5
1.3.1	.D0!+O,«Lv Q µL ..g.....	5
1.3.2	5\$ ÔAê · ...ÿ.....	6
1.3.3	ÔAê ·+e €x ...&.....	8
1.3.4	f - } Ñ © ..€..É.....	8
1.3.5	B 1,,EÙ Ñ ©(æ 1 Ä Š.....+O..Å.....	9
1.3.6	B Aê ·1,,EÙ5.....Ï.....	9
2.	10
2.1	Š +O1,,EÙ0 - €#q0;B\$.>.....	10
2.2	... +O1,,EÙ0 - €#q0;B\$.>.....	12
2.3	- }1Ñ*63+5 -+XB\$ > Ä1,,EÙ0.....=..Å.....	14
2.3.1	,« ... - }1Ñ*63+5.....	14
2.3.2	Š Aê ·F1...Ñ.....	15
2.3.3 Aê ·F1...Ñ.....	22
3.	30
3.1	Š - }Aê ·1,,EÙ Ñ © Ä 6 J..Ñ..h0;..i.....	30
3.2	Š +O1,,EÙ Ñ © ' ? Ñ.....µ..é.....	31
3.2.1	¼ α W Ñ.....	31
3.2.2	08\$ W Ñ.....	31
4.	33
4.1	> É ¼ f , 8AôB >~..l.....	33
4.2	5\$ ÔAê ·AôL5 ê *AP ..=.....	34
5.	37
5.1	Š .D0!+O1,,EÙ+cB' € É Ñ ..?+&é.....	37



1.2

1. 8 - 6 ¼ «)B8² ¼ @ õ å Ö-9} Ñ © € É
2. Aê · Ä4ÿ , 8 ÑL5 8 | È * § 7 , % 8AôB È é F1 Ñ Ä
3. ,« ... Q µL g5•1 <https://portal.pku.edu.cn> !,´ - }Aê · ¼0 .DAê ·1y-(£
ÿ È !Aà ;Aê · ÿ ' Ä
4. 9 p XL'3+,´?±"r ö 7 ÄAôL5,´Aê · È+aL'3+4ô4÷.... Aê .,´AôL5 OE Ä
5. - }Aê · Ä ò— A Q.D0!+O - }Aê · | ??±"rF >| Â(x È !FJE÷ Q µL g5•1
<http://portal.pku.edu.cn/> : P - }Aê ·+e €x Ä : PAê ·+e €x Ä _ >4èCXAê · ¼
~ 08\$,´ ... 0

pkuxwb@pku.edu.cn Ä
6. 63+5 +O @,´Aê · ÿ ' È5 1,,EÙ0 - È È1,,EÙ0 - ~+X Ä
7. XL g] f É.... - }Aê ·1,,EÙ+cB' - È Ä É G Ü W - - }Aê · Ì K W
~+X , sB\$ > È Ä É(x s > È È+aAê · OE65 ¼ , 81@ ‡ > È Ô5 1,,EÙ0
j.... " J+O,´1,,EÙ Ñ © “ x € É Ä
8. AôL5FJE÷ > È+a1,,EÙ0 -COCS α*6 ~ ‡ € É È !F1L'3+.D0!+O % Ñ61 8F >| Ñ
© Ä
9. 9L'3+,´?±"rF >|1,,EÙ Ä



6 ZF9N© Ö 7 - }Aê -(£Ct É ;E- Ñ 85\$
 ÔAê . ÿ Ñ 9 ÔAê +e €x . & Ñ : f - } Ñ © € É Ñ ; B 1,,EÙ Ñ
 < B Aê .1,,EÙ5 Ì Ä
 +O -;5` ZF9N© Ö 7 - }Aê -(£Ct É ;E- Ñ 85\$ ÔAê . ÿ Ñ 9 ÔA
 +e €x . & Ñ : f - } Ñ © € É Ñ ; B Aê .1,,EÙ5 Ì Ä š q°ë jãl

1.3.2

1. ,«Lv Q µL g >&é + - } Î],' İ5\$ ÔAê . ÿ Đ È 9?±"r ... • 4N©
 @ >&é + İ ^ Đ 9JP Ä

2. ĩ ^ Đ > È ² ì Z&é + ĩ Ô Đ ÈM0?± i & È &é + ĩ i Đ 9Jp È
•, ' ÿF >| i Ä
3. p 9 ÿ B > È&é + ĩ Ô Đ Ä

4. ĩ Ô ĐAê . ÿ > È3+5 J8 Ø+O @ ĩAê . ÿ ' Đ ÈB' Ñ òAà ...B
. 1,,EÙ0 -F >|AôL5 Ä1,,EÙ1y-(£ ÿ, ' ... • Ä

姓名: stu1405
研究生类别: 博士

论文信息

论文题目: 论文题目
论文英文题目: 英文题目
论文关键字: 关键字1, 关键字
论文选题来源: 9/3 / 863项目
论文类型: 基础研究
论文字数(万字): 1.2
开始时间: 2011年11月10日
结束时间: 2011年11月30日

提示

论文信息号: [] 请妥善保管论文信息号并告知答辩秘书以便进行审批录入!

确定

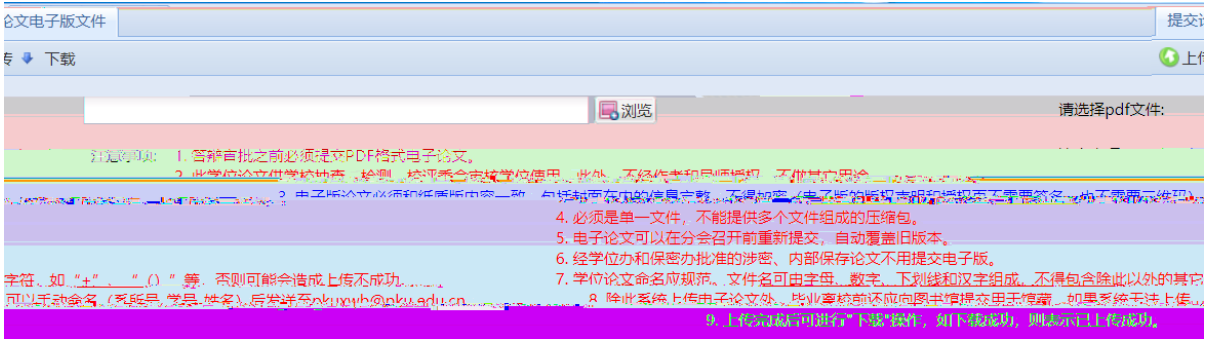
接受论文数: 2

摘要论文数量是否符合培养要求/北京工业大学第...作者单位, 研究负责人是第...作者或者导师为第...

论文信息号: []

注: 所填写数据仅限: 申请人为第...作者(导师为第一的, 可为第二作者), 产权属于北京大学(作者

1. Aê · ¼ @ > È,«Lv Q µL g È&é + - } î],' ï ÔAê ·+e €(x · & Ð M' ² ; Ö



2. &é +Z v >, ' #?ø 9JP È X i *)B v] ÈF9 Aê ·+e €(x · & È&é + ï : 9JP Ä ² ì : P @ ï È : P · & ÿ J X ï k œ j Ð] n/j Ä : P & È3+ p P · & 9?ô I8 Ø - = Ä ² ì · & : P *)àL NÈ ÈB' > - } î Ä

1.3.4

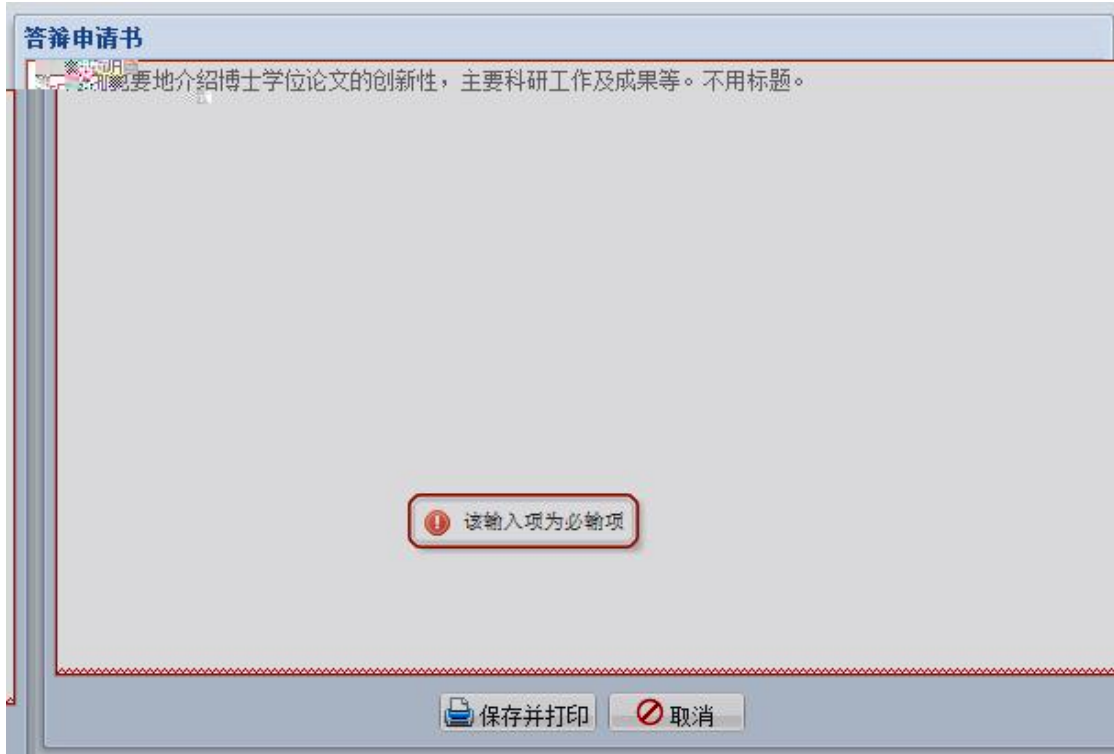
1. „Lv Q µL g > È&é + - } î],' ï f - } Ñ © € É Ð Ä

2. X i *,'+|M' : È Z ê * \ ÿ ; é È p € É2« » , ' ; ù: ... JF9 f , ' € É2« » ÄF9 ¼" > È&é + ï f Ð 9JP È#?ø ~ J i * àOÇ i n/ € É µ é Ä



3. &é + ï Š - }Aê ·1,EU+cB' - Ð > È&é + ï f Ð È *)à)B v È ... •+ µ é È ... · ¼ @ > È&é + ï ^ i f Ð È i X4èCX € É :1@ ‡ Ä

4. 6 f -, ' f



1.3.5

«Lv Q μL g È&é + - } î],' ï B 1,,EÙ Ñ ©(æ 1 Ð È -; ` %o Ñ
 Ô)1,,EÙ € É,' Ñ ©(æ 1 ¼ ??ñ Ä

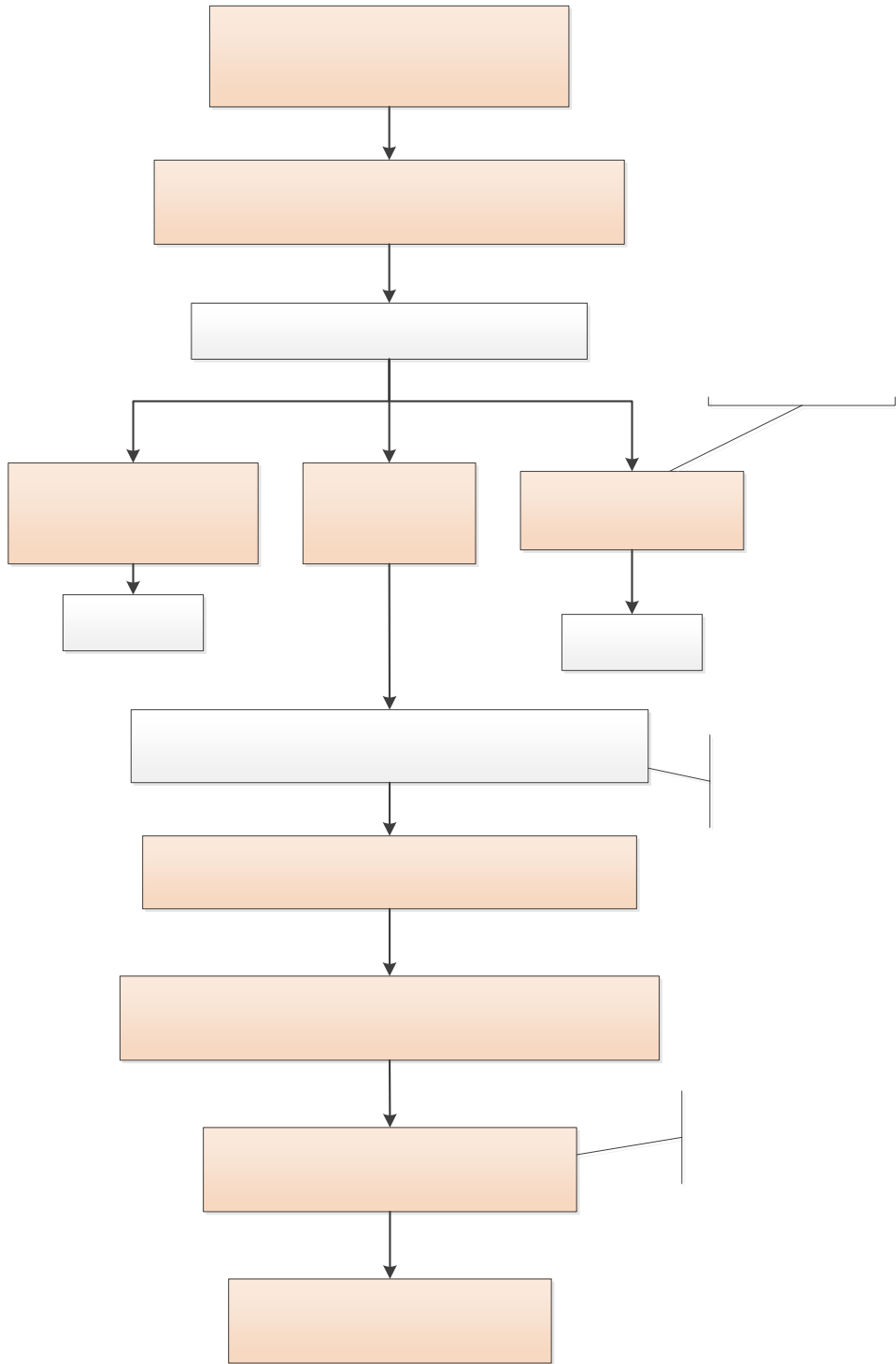
1.3.6

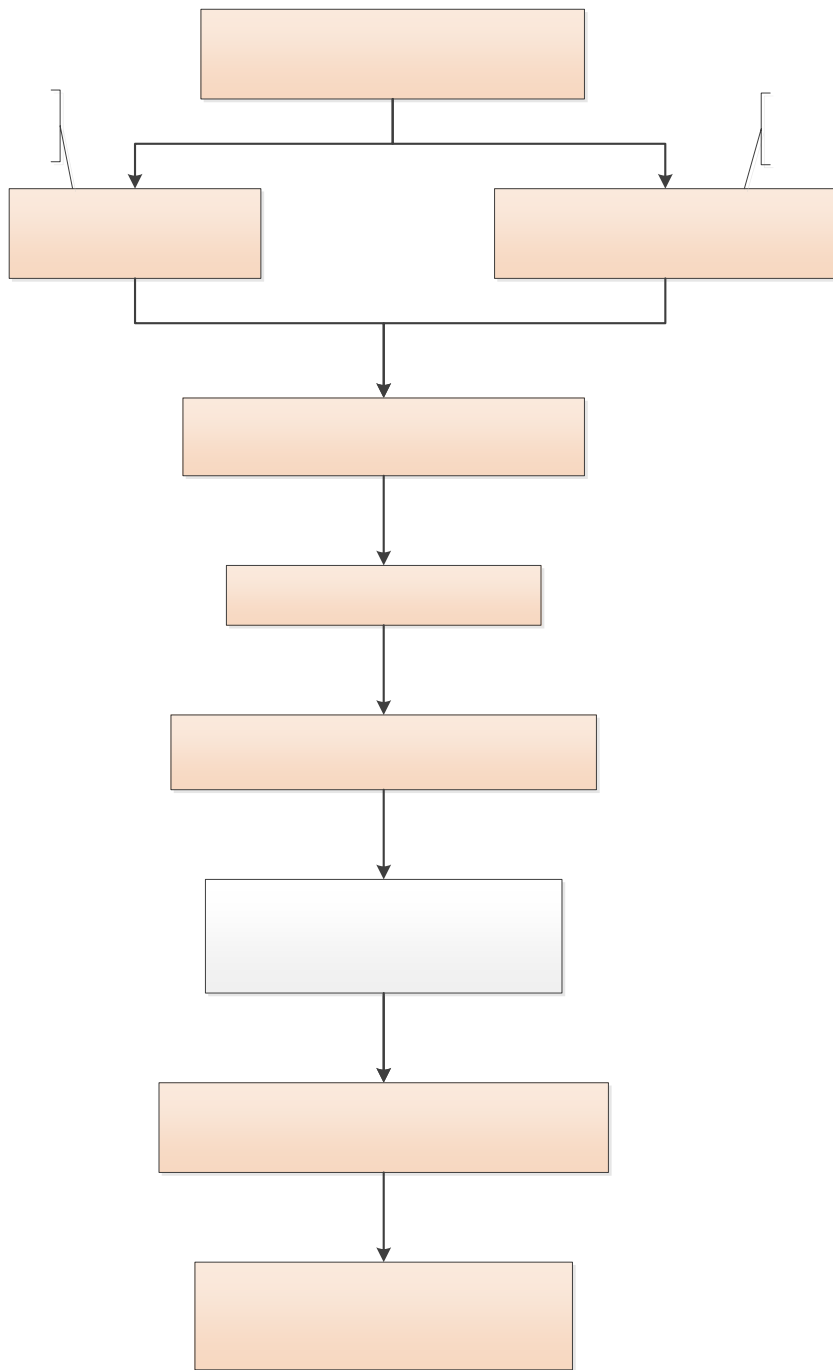
1. «Lv Q μL g È&é + - } î
2. X1,,EÙ5 • > È1,,EÙ0 - J 61,,EÙ5 ì ... •8#3+5 μ Ä ÿ ... • ¼ @ > E
 X \ ï7-] -; `Aê .1,,EÙ5 ì Ä

2.

2.1

1. $\text{L}'3+.D0!+O \% \tilde{N} \hat{I} \in \hat{O}6,,3+ \text{ÈB}' \% \tilde{N}61 \ 8 \ \tilde{N} \quad ; - 6 \ \tilde{A} \) \ \langle \rangle \beta 8^2 \ \tilde{A}A\hat{e} \ .A\hat{C}$
 $@ \ \tilde{o} \ \hat{a} \ \text{È} \ ! \ * \ \S \ -2\} > \sim \ \frac{1}{4} \ @5 \ \dots \ \tilde{A}$
2. $9 \quad - \} \ \tilde{N} \ \odot \ \in \ \text{È}$
3. $F \ \bullet \ G \ \ddot{U} \ W \ - \ -+O5, \ 8 \quad \ddot{Y} \ \tilde{N} \ \hat{I} \ \in \ \hat{O}6,,3+ \ \text{ÈB}' \ \% \ \tilde{N}61 \ 8 \ \tilde{N} \quad ;$
 $1^{\circ}0 \ 3+5 \ \hat{A} \ \S \ \hat{O} \ - \ Z \ \hat{e} \quad \ddot{Y} \ \text{È} \ 1,,\text{ÈÜ} \ -+O \quad \text{È},' \ - \ ' \ \frac{1}{4}A\hat{e} \ .5F \ * \ \text{È} \ X3+5$
 $0\hat{u}1,,\text{ÈÜ}0 \quad - \ \frac{1}{4}1,,\text{ÈÜ} \ -+O \ \{L\$, ' \ \text{£}3+ \ \tilde{A}$
4. $\quad , \ 8 \quad \hat{\cdot} \ \ddot{U} \ \dots \ \bullet \ , \ 8A\hat{O}B \quad \text{È} \ f \quad >+a \ , \ 81\text{®} \ \ddot{z}A\hat{O} \ \text{È} \ 1\text{®} \ \ddot{z}4\hat{e} \ f(x \ j \)$
 $\quad , \ 8 \ \bullet \ 8 \ >| \ \dots \ \bullet \ \tilde{A} \ f \quad \frac{1}{4}1\text{®} \ \ddot{z} \ \tilde{A} \ ^2 \ , \ 8 \ " \ \acute{y} \ \in \ \text{È} \ | \ \! \bullet \ \hat{P}\hat{O} \ D\#E\div \ \tilde{A}$
5. $A\hat{O}-O5 \ A\tilde{N}A\hat{O}L5 \ \hat{e}F \quad , 'A\hat{o} \ 6>\sim \ 4N\text{®} \quad \acute{z} \ \text{È}5 \ A\tilde{N}5 \quad \hat{I} \ j \quad \ddot{z} \ ' \ ? \ \tilde{A}$
6. $X3+5 \] \ \dots \ \bullet A\hat{O}L5"w \ k5 \quad \hat{I} \ \tilde{A}$
7. $L'3+ \quad \hat{\cdot}5\$\ \hat{O}1,,\text{ÈÜ} \quad \hat{\cdot} \ J \ *A\text{P} = \dots \ \tilde{A}1,,\text{ÈÜ} \ \&L\$ \ \frac{1}{4} \ \text{'\&é} \ \text{È} \ , \ 8 \ \bullet \quad -\$ \ \hat{O}$
 $\quad ^2 \ \hat{I} \ , \ 8 \ "4\ddot{y} \ \acute{y} \ \in \ \text{È} \ F65 \ p \ XL'3++aL'3+ \ \% \ \tilde{N}61 \ 8-\$ \ \hat{O} \ \acute{y} \ \in \ \text{È} \ | \ \! \bullet \ \hat{P}\hat{O} \ D\#E-$
8. $p3+5 \ f \quad \acute{E}A\hat{e} \ \cdot \ - \ _A\hat{O}L5"w \ k \ \frac{1}{4}1,,\text{ÈÜ} \quad \hat{\cdot} \ J4\hat{o} \ @ \ \tilde{N} \ \odot > \sim \ \text{È} \ \tilde{A}$
9. $B' \ \% \ \tilde{N}61 \ 8 \ X3+5 \] \ \hat{S}1,,\text{ÈÜ} \quad \hat{\cdot} \ J \ \tilde{N} \ \text{È} \ 7A\hat{a} \ \tilde{A}$
10. $8\# \ A \ \frac{3}{4}1,,\text{ÈÜ} \ \}$
11. $' \ ? \ \tilde{N} \ FJ\text{E}\div, ' \ \text{È} \quad 1 \ :F \ \in \ \text{È} \ \text{®}L'3+ \ k1\tilde{N} \ \ddot{Y}L'K \ \frac{1}{4} \ 6 \ JCO\text{®} \ \hat{e} \ 6 \ [\ \tilde{N}$
 $\tilde{N} \ \odot \ < \ ? \ \text{È},\text{ÈÜ}0 \quad - \quad 1\text{®} \ \ddot{z}, '1,,\text{ÈÜ} \ \tilde{N} \ \odot > \sim \ \text{'L'3+} \ \% \ \tilde{N} \ \hat{I} \ \in \ \hat{O}N\text{®} \ 1,,\text{ÈÜ} > \sim \ \tilde{a}/$
12. $1,,\text{ÈÜ} \ > \ \text{È} \ 61,,\text{ÈÜ}A\hat{a} > \sim \dots \tilde{a}\tilde{A} \quad \hat{I} \ \frac{1}{4}1,,\text{ÈÜ} \ \tilde{a}A\text{P} \ \dots \ \bullet 3+5 \ \ddot{A}k\text{B}\ddot{z} \ \acute{S}\acute{E} \quad - \}A\hat{e} \ \cdot$
 $1,,\text{ÈÜ}A\hat{a} \ \dots \ \text{È} \ \frac{1}{4} \ \acute{E}1,,\text{ÈÜ} \quad \hat{\cdot} \ J \ \tilde{a}A\text{P} \quad - \ \text{È} \ \text{È} \ !1\text{®} \ \ddot{z} \ \tilde{A} \quad ?\pm \ \hat{\cdot} \ " \ \text{ÈB}' \ \tilde{N} \ \text{õ}\$5 \ f$
13. $\bullet \quad \gg \ x \ p3+5 \ f \ 0\text{®},\text{È}\ddot{E} \quad \hat{\cdot} \ J \ \tilde{a}A\text{P} \ \text{È} \ \ddot{E})\hat{a} \ j1\text{®} \ \ddot{z} \ \text{È} \ \{ \ > \ \frac{1}{2} \ 6 \ 9 \ \text{£} \ \mu$
 $\acute{e} \ \dots \ \bullet 3+5 \ \text{È} \ ! \ 6 \ \tilde{a}A\text{P} \ \mu \ \acute{e} \ \ddot{z} \ f8\# \ "1\text{®} \ \ddot{z}, ' \ \acute{E}1,,\text{ÈÜ} \quad \hat{\cdot} \ J \ \tilde{a}A\text{P} \quad - \ \text{È} \ \tilde{A}$
14. $6 > \sim \ \tilde{a}/2\text{È}C\text{d} \ X$





2.3

2.3.1

1. 1,,EÙ0 -,«Lv G Ü W - →O5, 8 Y1Ñ*63+5 Ä

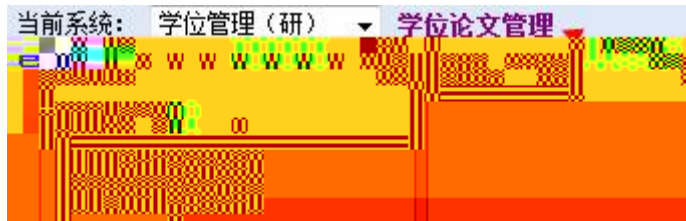
firefox ÄIE Fchrome #•?ø ~ Ä

,«Lv5• p Ö http://sims.pku.edu.cn/sgims/login.html È Q µL g,´CV ' ¼ ö.1,«Lv Ä

2. ,«Lv3+5 > È X ï f }3+5 Đ j F9 - }1Ñ*6

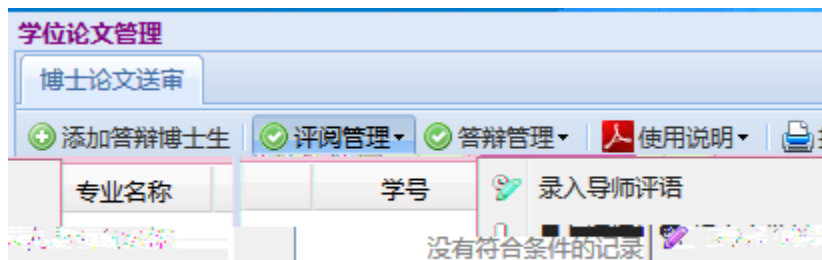


3. &é + ï - }Aê .1Ñ*6 Đ È x *)à ï Š Aê .F1 Ñ Đ ¼ ï... Aê .F1 Ñ Đ:



1. &é + ï Š Aê .F1 Ñ Đ È *)à \$+ Đ1,,EÙ Š +O Ñ AôL51Ñ*6 Ñ 1,,E
 -+XB\$ > Ñ f € É 1y: ... Ä
2. &é + ï\$+ Đ1,,EÙ Š +O Đ È ... •1,,EÙ →O,´ - ´ ¼Aê . ÿ .1 Ä&é + ï £
 X>~ |] J à Î 0 ´1,,EÙ →O,´Aà ...

1. , 8 X8 !,´L g : ... •AôB | f Ñ1® ‡ Ä
2. ² ì , 8 9M0?± È ^1,,EÙ0 - ... • , 8AôB È f > È , 81® ‡ Ä
 B , 81® ‡,´4èCX(x j 04ø 9 x . & Ä
3. &é + ïAôL51Ñ*6 Đ ; ù: ...],´ ï ... • , 8AôB Đ È ... • > ^ | f Ä



1. Aê .AôL55 ÌF > ÈF9]B +O,´Aà ... È&é + ïAôL51Ñ*6 Đ ; ù: ...],´ ï ...

2. 5\$ Ô1,,EÙ0 -,í6,,3+ é ? Ä ËL'3+ ýO, ??ñ -+X Å È&é + Ì ^ Ð ×

3. 5 AÑ ! ... •Aê ·AôL55 ì È ... • ¼ @ >&é + Ì ^ Ð Ä

学号: [] 研究生类别: 博士 院系: 信息科学技术学院
论文编号: [] 论文题目: []

答辩秘书信息

保存

*秘书姓名: stu1405
*秘书职称: 教授
*联系电话: 2342333456
*电子邮件: test@test.com
*是否涉密: 否

评阅汇总表

保存

评阅要素		
1、论文选题	为学科前沿, 有开创性, 具有较大的理论意义或实用价值。	5
2、文献综述	反映该学科及相关领域的前人成果和前沿动态, 归纳总结正确。	5
3、创新成果	具有新的学术思路, 探索了有价值的新现象、新规律, 提出了新命题、新方法, 创造性地解决了自然科学或工程技术或人文社会科学中的关键问题。在理论或技术、方法上有创新性。	3
4、基础理论和专门知识	基础理论扎实、宽厚; 专门知识系统、深入。	6
5、科研能力	独立从事创新性科学研究能力。能用相关学科的思想或方法、技术解决科研工作上的难点。	6
6、学术规范		
7、写作规范	论述有条理, 条理清晰, 文字流畅, 书写或打印工整, 文字、图片、文献的引用符合规范。	
8、总体评价	从论文选题、创新性成果、理论水平、科研能力、学术规范等方面, 给予总体评价。	6

*论文送审人数: 6 *是否同意答辩: 是 6 否 0 *评阅结果: 通过

1. L'3+ % Ñ61 8 ¼ , 8 5\$ Ô = ... È ² 9M0?± È • ^0 - j ...

2. F9]1,,EÜ -+O ž > È&é + Ĩ1,,EÜ1Ñ*6 Đ ; ù: ...],' İ5\$ Ô1,,EÜ ^ J = ... Đ Ä

3. X # x Ĩ µF9 C æ ĐG 6 È n/j ĘF9 ,' C æ Ä Ä C æ 9 = Ä



4. F9 1,,EÜ ^ J @ ^ È&é + İ\$+ Đ Đ ĘF9 İ\$+ Đ j ^ Đ F İ\$+ Đ j k I-(Ä,' C æ J *)à X x 1,,EÜ ^ J = ...



5. ² ÌM0?± A µF9 C æ Ã]\$+ Ð à,´ C æ ÈB'6,,3+L'3+.D0!+O %o Ñ61 8F >| ý O
6. 1,,EÙ0 – •?±5\$ ÔF •1,,EÙ ^ J È\$+ Ð@ 8ç j0 – Ä
7. 1,,EÙ ^ J = ...5\$ Ô ¼ @ > ÈM0?± %o Ñ61 8 Ñ h.žAÔ È.žAÔ > È1,,EÙ
=7- ½F >| \$ i Ä ²M0 \$ i È+aL'3+ %o Ñ61 8 #,žAÔ > È é i Ä



答辩时间/地点

*答辩时间:

*答辩地点:

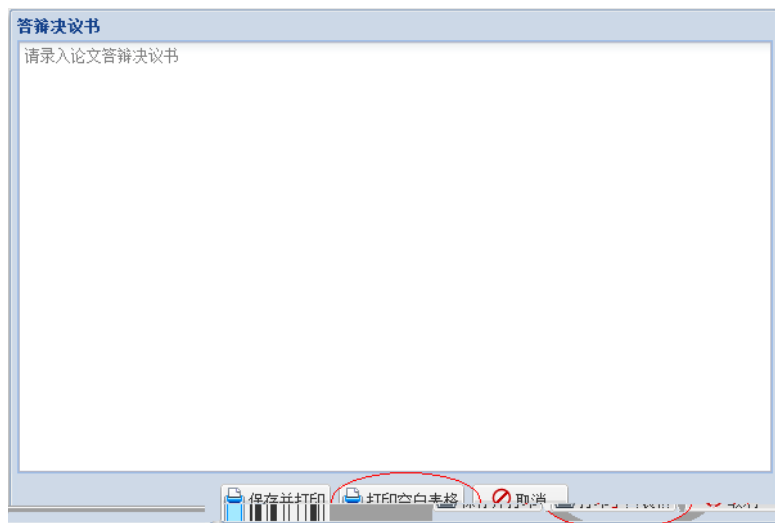
1. 9

2. F9 J1,,EÙ →O ž > È&é + ĩ1,,EÙ1Ñ*6 Đ ; ù: ...],' ĩ -; Ñ ©(æ 1 Đ È Ñ © ??ñ Ä < & È3+5 J 6 Ñ ©5 ì F18#1,,EÙ0 -,´Fp1á Ä p È Ä 9

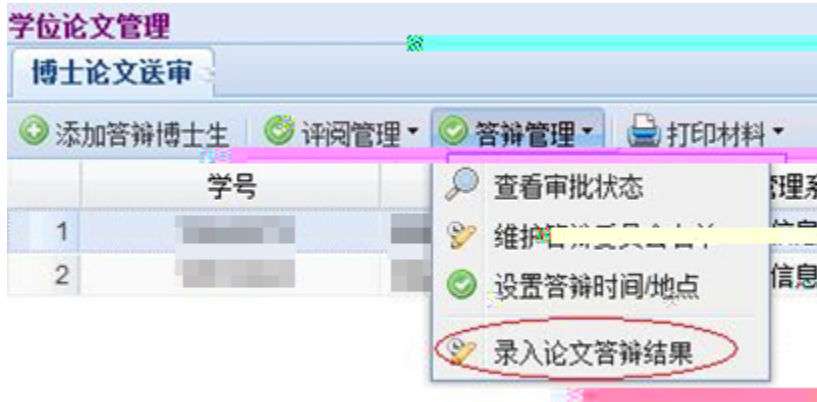
3. ö 7 € É & È&é + ĩ f € É Đ ; ù: ...],'-(£ µ é È £ X à0Ç i *-(

4. 1,,EÙ Ñ ©FJE÷ > È 9 p XL'3+,´?±"r 1 Â1,,EÙ Ä

5. Aê .1,,EÙ } È &é + ĩ f € É Đ ; ù: ...],' ĩ1,,EÙ ^ J äAÐ - Đ È X ,´)B v]&é + ĩ f 0ª,->~ | Đ È 7)à jAà ... Ä › É ê ¼1@ ‡ Ä •)à j ... • Ä f ¼1@ ‡ Ä



1. Aê ·1,,EÙ > È&é + Ì1,,EÙ1Ñ*6 Đ ; ù: ...],' İ ... •Aê ·1,,EÙ5 ì Đ È ... • -
>~ ã Ã" J>~ ã ¼1,,EÙ ãAP - ã1,,EÙAà ...1y1,,EÙ5 ì È ; ^ Ä



2. ... •1,,EÙ5 ÌN¥M' ² ; . Ö

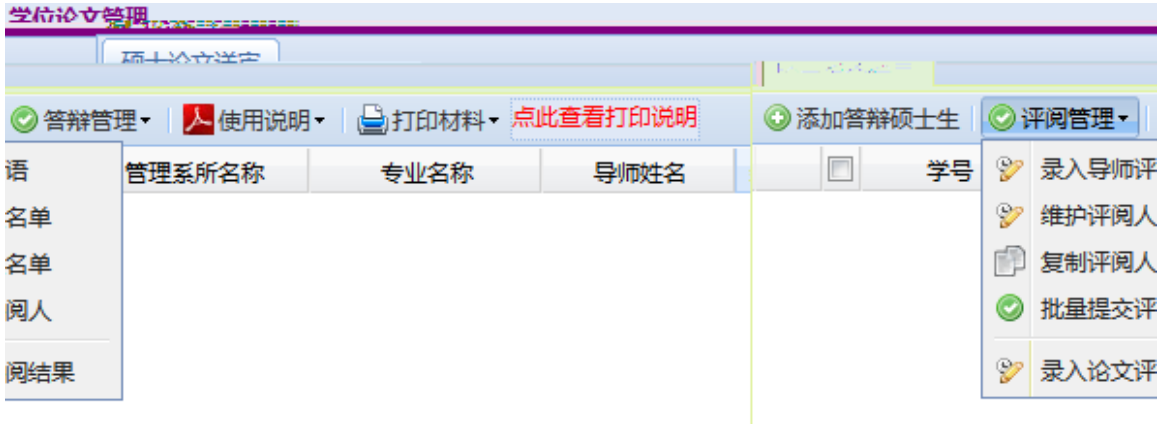




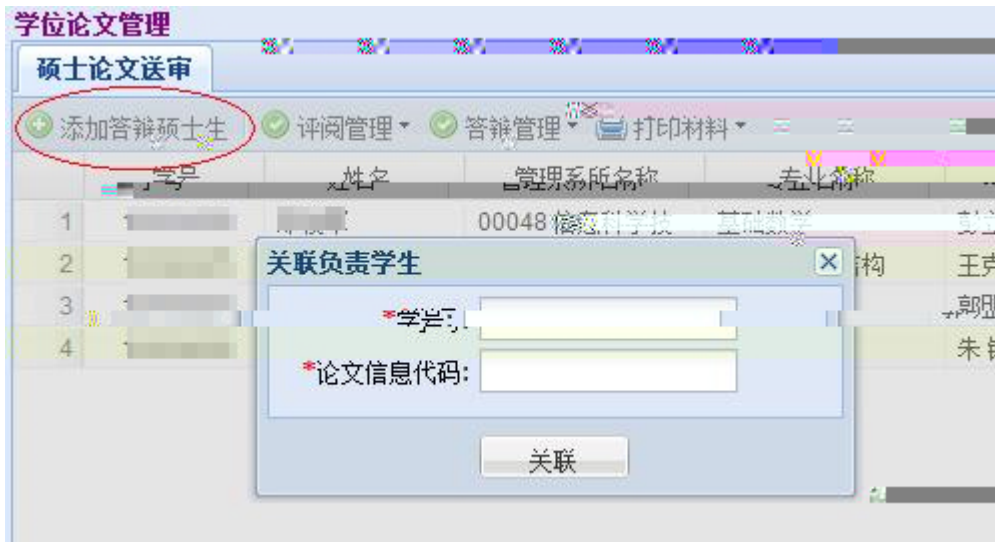
PDF 1 ? , · & È | f Ä

2.3.3

1. &é + ï... Aê ·F1 Ñ Ð È *)à \$+ Ð1,,EÙ... +O Ã AôL51Ñ*6 Ã 1,,EÙ
*6 Ã -+XB\$ > Ã f € É 1y: ... Ä



2. &é + ï\$+ Ð1,,EÙ... +O Ð È ... •1,,EÙ →O,´ - ' ¼Aê · ÿ .1 Ä&é + ï £
6,, Ð È X>~ | j J à î 0 '1,,EÙ →O,´Aà ... Ä

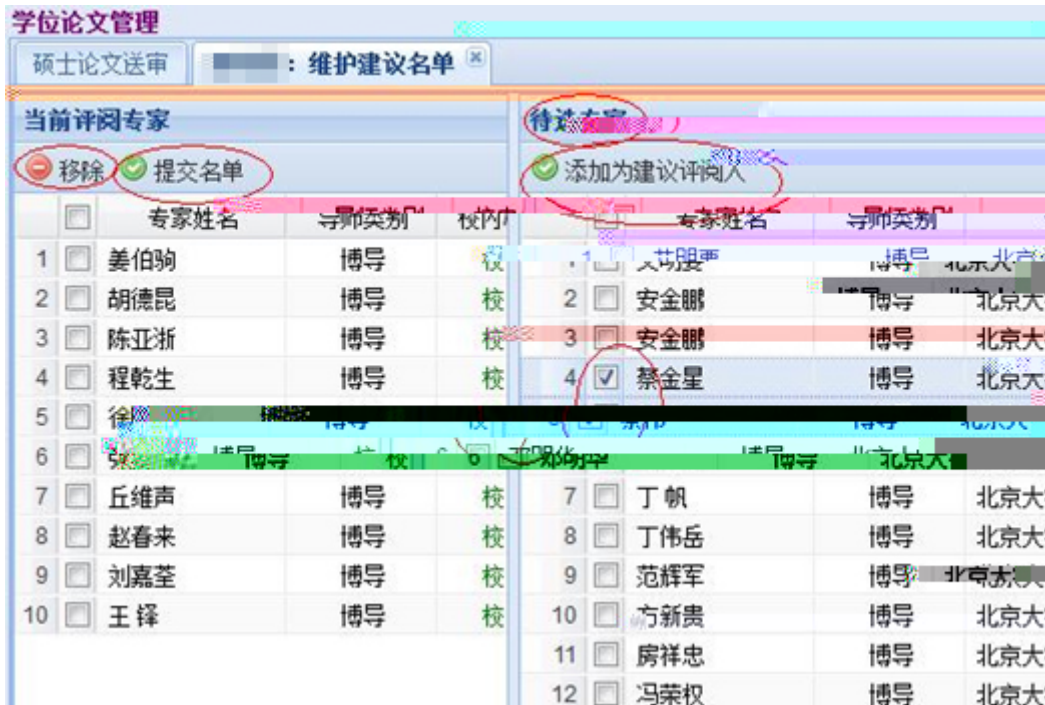


1. , 8 X8 !,L g] ... •AôB È | f 1@ ‡ Ä
2. ² ì , 8M0?± È ^1,,EÙ0 - ... • , 8AôB È f > È , 81@ ‡ Ä , 8
, 81@ ‡,´4èCX(x j 04ø 9 x · & Ä

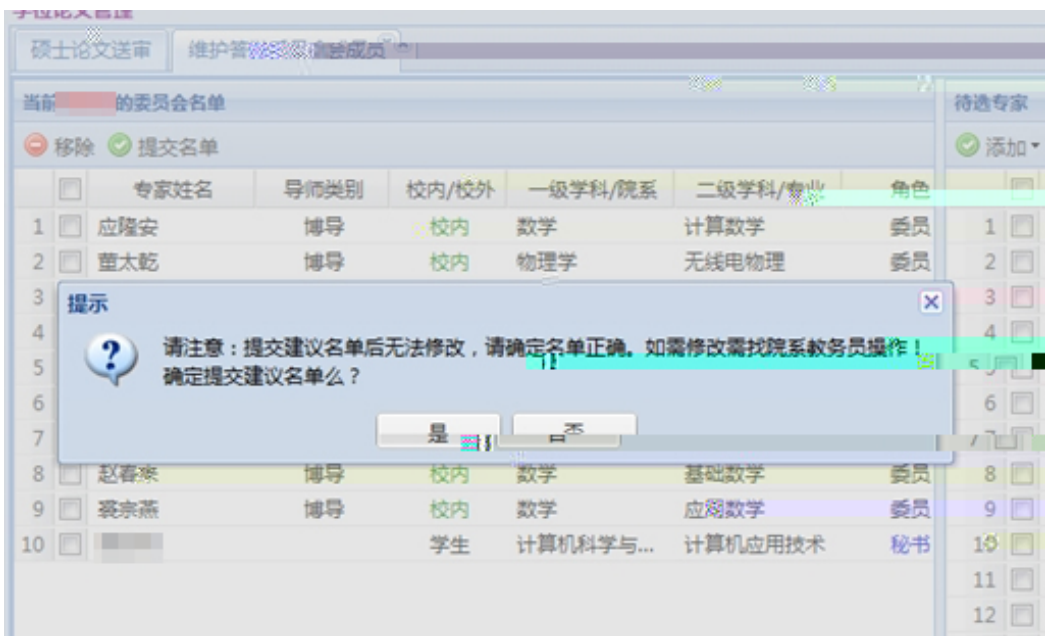
3. &é + ĨAôL51Ñ*6 Đ ; ù: ...],' Ĩ ... • , 8AôB Đ È ... • > ^ | f Ä

1. 1,,EÙ0 – Ä , 8 Ä.D0!+O %o Ñ61 8 w 5\$ ÔAôL5 ê = ... Ä 08\ õ á ; È....
AôL5 ê = ...+a1,,EÙ0 –COCS5\$ Ô Ä

2. &é + ĨAôL51Ñ*6 Đ ; ù: ...],' Ĩ5\$ ÔAôL5 ê = ... Đ È X i *+|M', # x µF
C æ j È n/j µF9 C æ Ÿ Ä



3. F9 Ê-(Ä C æ > È&é + Ì\$+ Ð j *APAôL5 ê Ð È × f }AôL5 C æ] C æ ÿ Ä# ? Ö ² ì X µF9 C æ]"Ñ 9?±\$+ Ð, ' Q F C æ ÈB'6,,3+ Ñ61 8\$+ Ð Ä
4. ² ìF9 KI ¶ È F9 JB C æ > È&é + ï0+L" Ð 9JP Ä
5. 5\$ ÔAôL5 ê = ... ¼ @ > È&é + ï Ô = ... Ð Ä!" > ÈAôL5 ê = ... =7- ½ α Ä ²MOB3 α ÈB'6,,3+L'3+ %o Ñ61 8 Ä



ADP

1.

1. F9 j1,,EÙ -+O ž > È&é + Ĩ1,,EÙ1Ñ*6 Đ ; ù: ...],' İ5\$ Ô1,,EÙ ^ J = ...
 ý Œ é ? ò'— Ä 9 Å5\$ ÔAôL5 ê = ... F Š Aê ·F1 Ñ],' Ä Å5
 ^ J = ... Ä

2. X B `,' C æ Ã j ® `-(Ä,' C æ È IF9 j È&é + İ\$+ Đ Đ ÈF9 İ\$+ Đ
 ^ Đ F İ\$+ Đ j k j Đ È I-(Ä,' C æ J *)à X x 1,,EÙ ^ J = ...

3. ... • ¼ @ > È&é + Ĩ Ô = ... Đ Ä!" > È1,,EÙ ^ J = ... =7- ½F >|B3
 α ÈB'6,,3+L'3+ %o Ñ61 8 Ä



答辩时间/地点

*答辩时间:

*答辩地点: 请输入答辩地点


确定 取消


1. 9

2. Aê .1,,EÙ } È &é + ï f € É Đ ; ù: ...],' İ... - }Aê .1,,EÙ Õ z - Đ
i *,')B v]&é + ï f 0^a,->~ | Đ È 7)à jAà ... ã › É ê ¼1® ‡ Ä •
)à j ... • ã f ¼1® ‡ Ä

答辩报告书

请录入论文答辩报告书

 保存并打印

 打印空白表格

 取消

A

学位论文管理

硕士学位论文审 论文答辩结果

保存

答辩时间: 2011-12-06 16:00:00 答辩地点: 北大方正大学图书馆

学位表决结果

赞成票数: 3 反对票数: 0

学位表决结果: 建议授予学位

毕业表决结果

赞成票数: 3 反对票数: 0

毕业表决结果: 通过

答辩决议书:

同学的硕士毕业论文, 以 为题, 对日本奈良的佛舍利进行了研究, 论文选题视角新颖, 结构合理, 文献资料掌握比较充分, 论据可靠, 逻辑清楚, 写作符合学术规范, 反映了作者较强的独立研究能力, 不足之处: 对佛舍利这一文化现象中佛教因素的研究不够深入, 答辩人对答辩委员会提出的问题进行了较好的回答, 答辩委员会一致同意授予其硕士学位, 建议其今后在学术上继续努力。

答辩记录:

佛舍利可以说是日本神道的精髓。没有佛舍利, 日本神道教就无法成立。佛舍利在日本的研究也比较欠缺。因此, 笔者在论文中, 以佛舍利为切入点, 探讨了佛舍利在日本神道教中的意义。

PDF 1 ? , ' . & È ! f Ä

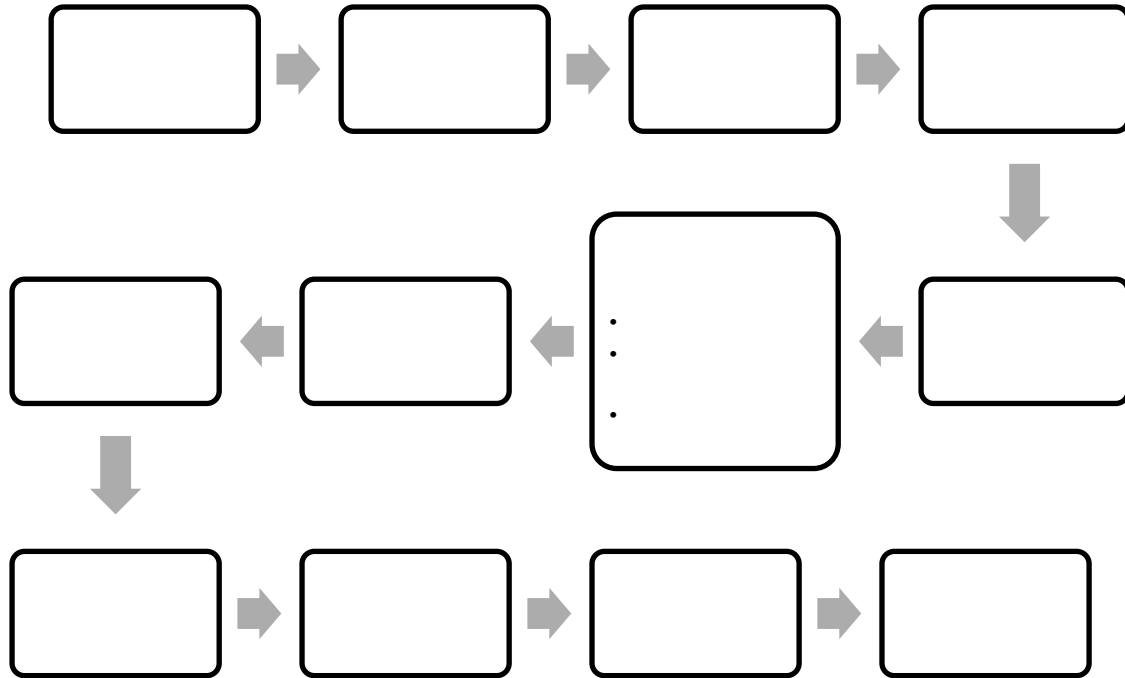
3.

3.1

1. $1, \text{E}\ddot{U} \tilde{N} \odot \in \acute{E}4\ddot{y}L'3+ \tilde{A} 4 -0 - \}A\hat{o} \hat{E} 6 \hat{\wedge} J \ddot{A} ;1^{\circ} 6 J \text{ \AA} \tilde{N} \odot$
 $4\hat{o}4\div 1, \text{E}\ddot{U} \ddot{A} 1, \text{E}\ddot{U} \frac{1}{4} @ > \grave{E}L'3+ * \tilde{N}A\text{P} - \}, ' = \dots \grave{E} 6 JF > | \tilde{N} \hat{E} \ddot{A}$
2. $6 J \tilde{N} \odot 1, \text{E}\ddot{U} \in \acute{E} > \grave{E} -+O p \check{Z}L'3+ \% \tilde{N}61 8 X3+5 \mu A\grave{I}5\check{z}1, \text{E}\ddot{U} \tilde{N} \odot 7A\grave{a} \text{ \AA}$
3. $1, \text{E}\ddot{U}5 \bullet > \grave{E}1, \text{E}\ddot{U}0 - \dots \bullet 1, \text{E}\ddot{U}5 \grave{I} \ddot{A}$
4. $L'3+5\$ \hat{O} 6 J \tilde{N}A\text{P} = \dots \grave{E} \S f 6 9/\acute{y} \tilde{o} \grave{a} \ddot{O}$

$8 \backslash!Q =\% C\grave{a} - \} , , ' \& \tilde{A} v\% C\grave{a}G\acute{y} \grave{a}+cB' - \} \tilde{N}A\text{P} ' \&65 \grave{E}5\$ \hat{O}F \bullet$
 $Ct 1 = \dots \times$

9. $42\ll \grave{I} = , , - \}65 \grave{E}5\$ \hat{O}F \bullet = , - \} = \dots \ddot{A}$
5. $6 J p XL'3+ \tilde{N} \hat{E} \tilde{N}A\text{P} = \dots \ddot{A}$
6. $6 J p XL'3+ f >\tilde{ } \tilde{a}\tilde{ } \tilde{A}4\hat{o}4\div 0 6 J \tilde{A} \dots \bullet >\tilde{ } \tilde{a}5 \grave{I} \ddot{A}$
7. $- \} \hat{I} \text{ \oe} \hat{O} \tilde{N} h>\tilde{ } \tilde{a}5 \grave{I} \ddot{A}$
8. $6 J p XL'3+ f 6 J >\tilde{ } \tilde{a}5 \grave{I} = \dots \ddot{A}$
9. $6 J \hat{O}F1-(\pounds \in \acute{E}8\# - \} \hat{I} \text{ \oe} \hat{O} \ddot{A}$



3.2

Š - }1,,EÙ Ñ 5 T éM' μ é È 0 _ € É ¼ ¢ W Ñ È ¼ -(£>~
 - Q-(£?ô Ê _ V 08\$ Ñ Ä § f ² ; Ö

3.2.1

1. · & _ VU€ ~ Ä
2. , “ }5ž ¼Nª ¿ _ V!“ž Ä
3. -(£>~ | _ V\$5 È V+X ¾ ^ “ Ä
4. -(£1® ‡ _ V ¼ ¢ Ä

3.2.2

1. _ V _ \ - O" J+O F65 \ - OGý à+cB' - } →+O Ä -2}>~1y Å Ä
2. @5 _ V1V 8) « é x?±"r È - 6 _ V ¼ @ È h óB.0; _ V ¼ @ ÈB.0;
 Ä @5 ... Å Ä
3. 5, 863B _ VFJE÷ Ä >~,AÑ 6 _ V 9 >4ö Å È63B ^ J _ V 8 | Ä5, 863

4.

5. +cB' - _ V?ô93 Ö+cB' - }F̄ }+X A 1y5Ô f0 BC È õ a - }Aê .,´ µ é
à1yF >|LxF È N«5‡ G >~Aê . Ä

6. É , 8AôB Ê _ V1®5ç < ? ??ñ ÈN« â1D1® = Ä- 1® =1 x Å Ä

7. AôL5"w k _ V!“.ž Ã _ V ... •3+5 Ã1„EÙ ^ J4ô @ _ V 8 lly Ä

4.

4.1

.D0!+O 7 , %o 8,«Lv Q μL g Ä 096 x &X #?ø ~ Å ÈD ´ Ö G Ü W -
kN¥ L g +X Q μL gCV ' ö.1,« Î..» W μ A,´ -+O üAñ.D0!+O > É ¼
f , 8AôB >~ 1 È&é +F • Ä

4.2

4.1 È , 8F • A,´ →O +|M´ > È&é + 5\$ ÔAê ·AôL5 ê *AP = ...
1Ñ*63+5 ÄF9 -(Ä,´ →O ÿ È5\$ ÔAê ·AôL5 ê *AP = ... Ä

我的学生 < 返回

双证研究生

查看学生成绩 > 研究生培养环节查询 >

研究生学位论文管理 > 学位论文答辩管理 >

学位论文抽检管理 > 学位论文抽检管理 >

非学历研究生

编写导师评语 > 维护学位论文答辩专家

学位管理

邓俊军：维护建议名单

当前评阅专家

待选专家

移除 提交名单 添加为建议评阅人

5.

5.1

€ É =0	€ É?±"r
AB " x 1M' f _ VS5 ÈN©- μ é _ VU€ ~ Ä	
	1 Ê 4N© Ÿ ¼ x Ä 2'—(w ÄEJAß ` p1y Å Ä
	4 EL'3+ A - Q ??ñ 20 ^a A1,,EU5 • > E ðN« _ >.ž,' ö , " J Ä5 J Ä6' J 1y Å È † Ð- œ1 È =7- _ < ? 1y = > ??ñ Å Ä

1 Ê @5 ... n5ž _ V!“.ž“ ÈA é 9 - Q+%o ^ ‡ g Ä
2 Ê ð ÄL€ ¼ k - 6 _ V ¼ @ Ä " ð ÄL€ - 6 ¼ k - 6 ðN« = A ¾)
.D0!+OB.0; "r Å Ä
@5 > 3 14 ¼ x Ä £Ásð •RÑÄásóyö4 Ä

	€ É?±"r
<p>Š - } ·1,,EÛ+cB -</p>	<p>1 Ê+cB' - p?±"r > É, ' œ ¼ @ Ì _ 7 - }Aê ., ' μ é Ö - }Aê .?±@ ã ð L NÈ È+X ¶ È é# È Ç ` È5 Aê Ä X!" = ö5‡ G " >~ O : ·1 G>~ È " G * Ä }Aê 2 Ê+cB' - Ä1° > ~?±, ' k5 Aê . œ È0± *Aê ., ' K&i&i xÈ mGÿ =D Nÿ Ä 3 Ê+cB'1,,EÛ- } 4 § f ` -0 L 2« £ È 2 " - Ä *6 - ly Ä 4 Ê+cB' -+X ?±0 - ÈF- }+X A 1y5Ô fAy"w Ä 5 Ê+cB' ê p > μ é Ž Í È H@5ç = ¼ O Ä</p>
<p>G Ü W 0!+00 .D ã5 AN>~</p>	<p>1 Ê 4N© Ÿ ¼ x Ä 2 Ê , 8 ¼COCS ê, ' ??ñU€ ~ È 2 _ V-O Î Ä _ V < ?ly Ä 3 Ê \ ê Ä , 8 ¼COCS ê, '1@ ‡ ¼ OU€ ~ Ä 4 Ê - V 9 >~Aê . = & È = & ¼ p > Ÿ _ V) Ä Ä 5 Ê5• : p > ‡ _ V!"Ž È ="Ž, ' 1,,EÛ Ñ © &-\$ Ö i Ä 6 ÊAÔ >~Aê ·?±"r Ö O :4x [Éf ðL'B±"r x\ 0 œ65 ... } _ G Ü W - x+cB' ê _1\ 0 œ65 F65 , 81\ +œ65\ ¼ œ65x >~ μ é ¼Aê --(£ Ä</p>
<p>7 , % Š - } ·, 'AôB</p>	<p>1 Ê , 8 _ V 9>~ 1?±"r É *B äö, ' - _AôB È# ? , 8)Aê · K à { 4, 'Aô 8 ') Ä }Aê 2 Ê , 8 _ V5 * >.ž, ' < ?4ô4÷1,,EÛ ??ñ Ä 3 Ê , 8 _ V â1D1@ = È H@5ç O Ä , 8.ž = X - μ # 1@ ‡, ' È J }>·1@ Ä Ä- 1@ ‡1 F65 Z +e €1@ = x Ä</p>
<p>Š - } ·AôL5 -</p>	<p>1 Ê f `F AôL5 ??ñ > È o =AôL5F1 Ñ ê * [AôL5 ê Ÿ, 'OÄNÿ È ½ 1 ^ 2 ÊAôL5 - Ä ¼ ÎLuF1 *, ' Gy 08\$ È Z fU€ = Ç © ö1,,EÛ Ä 3 Ê 2 9 = < ?1,,EÛ, ' ??ñ È [Î• >, 'AôL5 ??ñ È = < ?65 êCÄE÷ 4 Ê) ¾AôL5 ê, ' i *Aþ È ÄFJ. -+05 8 , 8 ??ñ i È X!" ?1,,EÛ } }Aié ¼" Ä 5 ÊAôL5 -, '5F ' ÄAê ·NÈ- ÄAôL5 ??ñ Ä ¼ x È 2 9 = ¼ x Ÿ Ä>• u ¼ x 6 ÊAôL5 ê ??ñ 2 Ì _2ÈCd, ' È F65 i, ' È Ä X2ÈCd 4 ¼ i 4- % Ñ1 AÔ Ä 7 ÊAôL5 -] + 0N©Aô X Aô F 9 = < ?1,,EÛ È wN9Nª ¿ > Ÿ p 9 Aê ·AôL5 - È 9 - ' - = F18# - } Î 4*6 Ä</p>
<p>Š - } ·AôL5 ê ã>~</p>	<p>}Aê +a o =AôL5F1 Ñ ê > É È1,,EÛ Ñ © & = n " x] È1,,EÛ A f-(€Ä > n · }5ž È 6 J > > 3 - } € É 0 Ô - } Î œ Ô Ä</p>

	€ É?±'r
<p>Aê · - -Aô L5" w k ¼1 EÛ ^ J4ô @ Ñ ©>~</p>	<p>1 ÊAôL55 Ì ... • ¼ ð È >AôL5 --() Ä Ä3+5 1,,EÛ Ñ ©+ M' È Z ê ÿ ; G * Ä" w k =!“.ž F653+5 ... • =!“.ž, ' È ÄF0 1,,EÛ0 -Gý à 4*6 Ä 2, Ê1,,EÛ ^ J Ä Q µ C æ j k È+aê4ô A@ ¾ , 8 ò Đ & È1,,EÛ ^ J8# A+6 = C æ4ô @ Ä 3, Ê1,,EÛ ^ J F ... } C æ8#ê A±k -G ¼ A Q -6 , 81ç Q µ Ä 4 Ê1,,EÛ ^ J k J Ä+a % , F-(f6 0, ' C æ õ + È , 8 =7- Š k J Ä 5 ÊL'3+ ¼ 6 JCOCS ê ??ñ Ä1@ = Ä O ¼ ð Ä 6 Ê ' ? Ñ 8 1 ÄL'3+ ¼ 6 J © ö1,,EÛ, ' È 91,,EÛ ^ J ê >~ ã~ È Q ^ 5 6^ - Ä</p>
<p>- }Aê · ?ô 93 W Ñ</p>	<p>1 Ê - }Aê · _!“ ?(xAê · Ä 2 Ê - }Aê · +e €(x _ V "4ý 1Ñ*ô+Ä 1,,EÛ Ñ © ¼5 AÑ Ö>~+ M' -; Å Ä</p>

5.2

€ É =0	Š +0	1,,EÜ0 -	ØB %
AB “ x 1M’	,«Lv Q μL g →+O J Ń } Ÿ f - } Ń © € É € É2« » A/B 1M’	Ń«Lv5, 8 Ÿ3+5 - }1Ń*6 Aê ·F1 Ń f € É AB Š’ 1M’	Š
Š .D0!+O -2}>~			
.D0!+OB.0; @5 >~			
Š .D0!+O) «AŃ B			
... ŠF B+«Aâ>~			
Š .D0!+O5, 863B			
Š Aê ·F9NÈ Õ z>~			
Š .D0!+O - }Aê · ~M’ Ń (Ń¹,,EÜ			
Š - }Aê ·1,,EÜ B’ -	,«Lv Q μL g Z ê J Ń .D 0!+OL’ J Ń - } Î f } Ń © € É € É2« » Š - }Aê ·1,,EÜ+cB’ - ... · Ā ^ f		
G Ü W -.D0!+O õ å5 AŃ>~	,«Lv Q μL g Z ê J Ń .D 00!+DL’ J Ń) « Î 0 .D Ÿ > É f , 8 Ń h	Ń .D ĀL’3+	
7 , % 8) Š Aê ·,AôB	- }	,«Lv1Ń*63+5 - }1Ń*6 ·F1 Ń AôL51Ń*6 ... · ^ ¼ f !“N© ý Ć õN« Ç ` , 8 , 81@ ‡4èCX(x j 9 x Ā , 8 ðL g-\$ Ō > É ¼ f È ² , 8 " ý Ć È IO - = õ ý Ć Ā	Š Aê , 8AôB È È ²
Š - }Aê ·AôL5 - Ä0,- PDF Ā			
Š - }Aê ·AôL5 ê õ å>~			
Aê · - _AôL5"w k ¼ 1,,EÜ ^ J4ô @ Ń © >~		,«Lv5, 8 Ÿ3+5 - }1Ń*6 Aê ·F1 Ń f € É F9 -(Ā N©- È ... · Ā ^ Ā f Ā1@ ‡	Š Ā
kB+ Š - }D0!+O - }Aê ·1,,EÜAâ ... - }Aê ·1,,EÜ>~ 2ÈCdNŸ	ã/		

	Š +O	1,,EÜ0 -	ØB %
1,,EÜ ^ J āAP -			
1,,EÜ āAP -0 ^a ,->~		,«Lv1Ñ*63+5 - }1Ñ*6 .F1 Ñ f € É 1,,EÜ AP - &ě f 0 ^a ,-> 1”	Š Aê ^ J ā
- } Ñ ©>~			
	ê,«Lv İQ μL g -+O J Ñ - X } s Ÿ f - } Ñ © € É € É2« » F9 -(ÄN©- È f		
(x s >	ıı© ‡		
AôL5 ê6^ -			

1,,EÜ ^ J6^ -

,«Lv5, 8 Ÿ3+5 - }1Ñ*6 Š

北京大学攻读博士学位研究生

学位审批材料

(本材料一式一份,存学校档案)

院 系:

姓 名:

学 号:

专 业:

指导教师:

学位审批材料包括:

1. 博士研究生学籍表	
2. 研究生课程成绩表	
3. 博士研究生培养计划	
4. 硕博连读登记表(硕博连读生用)	
5. 博士研究生综合考试	
6. 博士学位论文开题报告	
7. 博士研究生学位论文全面审查表(预答辩)	
8. 博士学位论文答辩申请书	
9. 北京大学研究生科研情况统计表	
10. 指导教师对博士学位论文的评语	
11. 博士学位论文评阅书	
12. 博士学位论文评阅人情况表	
13. 论文学术评阅汇总和答辩委员会组成审批表	
14. 攻读博士学位研究生学位论文答辩记录	
15. 学位论文答辩表决票	
16. 答辩委员会决议书	
17. 学位审批表	
18. 北京大学学位论文原创性声明和使用授权说明(本人签名)	

北京大学研究生院

20 年 月

北京大学攻读博士学位研究生

学位申请材料 B

(本材料一式三份,存研究生档案)

院 系:

姓 名:

学 号:

专 业:

指导教师:

审批材料包括:

1. 博士研究生学籍表



2. 研究生课程成绩表

3. 硕博连读登记表(硕博连读)

4. 博士学位论文答辩申

5. 北京大学研究生科研

6. 指导教师对博士学位

7. 答辩委员会决议书

8. 学位审批表

硕博连读生用	
申请书	
情况统计表	
论文的评语	

学 号

北京大学研究生

20 年 月

5.3

€ ÉÑ©-	... +O	1,,EÙ0 -	ØB % Ñ
AB “ x 1M’	„L v Q μL g Z Ñ A/B “ 1M’	ê J „L v 1Ñ*63+5 - }1Ñ*6 Aê ·F1 Ñ f € É AB “ 1M’
.... .D0!+O -2}>~			
.... .D0!+OB.0; @5 ...			
.... .D0!+O % - Î • Õ z -			
.... .D0!+OF9NÈ Õ z Ñ h>~			
7 , % 8).... - }Aê · - _ AôB		„L v 3+5 - }1Ñ*6 ... ·F1 Ñ AôL51Ñ*6 ... AôB ^ ¼ f , 81@ ‡ !“N© ý Æ ðN« Ç ` , 8 ^ È ! , 81@ ‡4èCX(x j 9 x Ä , 8 pL g-\$ Õ > É ¼ f È ² , 8 " ý Æ È IO - = õ ý Æ Ä	Aê • , 8 81@ ‡ ^ È Ä É ¼ f - =
.... - }Aê · - _AôAÄ ^a ,- PDF Ä			
.... - }Aê ·1,,EÙ Ñ ©>~		„L v 1Ñ*63+5 - }1Ñ*6 Aê ·F1 Ñ f € É F9
.... - }Aê ·1,,EÙAà ...		-(Ä, N©- È ... • Ä Ä1@ ‡	^ Ä f
.... Aê ·1,,EÙ>~ ã/2ÈCdN¥			
.... - }Aê ·1,,EÙ Õ z -			
1,,EÙ Õ z -0 ^a ,->~		„L v 5, 8 Ý3+5 - }1Ñ*6 Aê ·F1 Ñ f 1,,EÙ Õ z - &é f +‘0 ^a ,->~ p”	€ É
kB+.... - }.D0!+O - } Ñ ©>~			
G Ü W - - }Aê · İ K -+X , sB\$ >	W«L v >Q ¼L g Z ê J Ñ - } Î f - } Ñ © € É € É2« » F9 -(Ä, N©-		
(x s >			
Aê ·AôL5 ê6^ -		„L v 1Ñ*63+5 - }1Ñ*6 Aê ·F1 Ñ f € É F9
1,,EÙ ^ J6^ -		M0?± f , ‘ μ é	

北京大学攻读硕士学位研究生

学位审批材料A

(本材料一式一份, 存学校档案)

院 系:

姓 名:

学 号:

专 业:

指导教师:

学位审批材料包括:

1. 硕士研究生学籍表	
2. 硕士研究生课程成绩单	
3. 硕士研究生教学实习报告	
4. 硕士生选题报告审核表	
5. 指导教师对硕士学位论文的学术评语	
6. 硕士学位论文的学术评议书(不少于2份)	
7. 硕士学位论文答辩审批表	
8. 硕士学位论文答辩记录	
9. 硕士学位论文答辩表(优秀)	
10. 硕士学位论文答辩报告书	
11. 攻读硕士学位研究生学位论文	
12. 北京大学学位论文原创性声明(本人签名)	
13. 科研统计	
14. 其他	

北京大学研究生院

20 年 月



学位审批材料B

(申请材料一册，存研究生档案)

院 系:

姓 名:

学 号:

专 业:

指导教师:

审批材料包括:

1. 攻读硕士学位研究生学籍表	
2. 硕士研究生课程成绩表	
3. 指导教师对硕士学位论文的学术评语	
4. 硕士学位论文答辩报告书	
5. 攻读硕士学位研究生学位论文审批表	

北京大学研究生院

20 年 月



6.

6.1

6.1.1

.... - }Aê . Ä _D0!+O \ ê p »0 -.D0! F/n J ÎD%6< Ç,' @ ì È !
 μ é È X , 8 7 , ;) 0û à É @ - _Aê . ÃB3 .D0! Õ z Ã Î • ÎD% Õ z Ã
 0;AîAÑ Ã KFP W,' . -8ª _ œ ñ1y Ä.... - }Aê . Ä 9'— \ -0 C J?ô Ê,'
 "r > - É l ? à É Ä

6.1.2

- }Aê . 08\ Ä ÍQ 5 ;F G 6 Ö
1. 1M' Ä
 2. (x s > Ä
 3. NÈ- Ö Ä ö.ž ² α ZAê .,' h ó μ é È1° > -?± ÈAÙ ê 0- ¶f Ä 08\ =
E÷
 4.] . ^?± Ö μ é ^?±?±"r X
 5. 9! . ^?± Ö9! . ^?± : é Ä 9NÈ- È μ é >] . ^?±-(< Ä X9! -NÈ- ;M'1\ 0

6. - ... Ö _Aê .,´ 4â È • _Aê .4ô @G 6,´ ? 7NÈ Ä
7. ¿@0 Ä F ¿Aê Ã ,Aê Å Ö µ é Ä 5 \B.NÈ) - _ ... Ã4ÿ#~ *Aî Ã/n
*6Aê ? y ¼)à Í ? y È - µ F-(£.D0! @ ÌFAô È \Aê . p?±@ ã,L NÈ ÈAê
F +X,´ k?±*6Aê ¼ é# Ã * \ MD ¼Aê .5 ´y Ä
8. !" . Ö _ - }Aê .,´ k f Ä i ž -0 C J(©&é ¼F9NÈ õ à È 9 = <,´ È
? Ä v õN«@0 { @*6 ÈAê ž M• È U IF¥ Ú \ -0 -LuFJ>|,´ - _?ô93 Ä
9. Aê .] .>~ ÃLt# Ã ò63 .)^ Ã œ ? 0 »G÷+XLo ù _ ‡F 5 Ä F 61 Å5F
. ¿ ú . =5ž ¾ .,´ ; é x>~ ¿ ú>~ =5ž ¾>,´ : é xAê .],´ œ ?5F ' È+X
' C§ É X #Eé>| [È !L\$ = Ð<Š4i Ä
10. # Gú Ö G÷+X7J# F n# ,´ é ? È 9'— \ -0 - µ FFJ>|,´93 ? ÈF@ 0#
E+X F ò63 Ã O+X,´Ct É ž * 4 ú ê,´.D0! @ Ì ¼?ò&é È U/± ´>Ý -0³ Ä
11. 5 Aê ÖAê .5 Aê?± >.ž Ã2î&ì Ã ¼ ¢ Ã ö.ž È0± *8 !,´ KFP W @ Ì F à?ñ
Ä U | j 6 \ ê.D0! @ Ì > ê0 .D @ Ì,´+|L€ Ä
12. ò63 .)^ Ö 9 = < -0 Aê .,´ E+X?ô93 È G ¾ . [ÄFJ1÷!" . { > Å Ä F .+
. È = õB @] . Ä
13. Lt ... Ö 5 !" . µ = ï G •,´ œ ? Ø , È ï ¾B+65 Ð\$!*6@ ,´Eµ Ù W ž
Aê . ´+X,´1V ' ? y È5Y+•B È0; ¿ ~ . ¼ 9 £B\$ > È ! ³)!" .,´ õ?±>• u1y
14. OE65,´8\$BR Ã >Aà FB\$ >1y 0 » G ¾Aê . [n Ä
15. - }Aê . Ì K W > ¼ , s ´+XB\$ > Ä , 8 ¼ OE65 \ ê wM01® = Å Ä
16. 1 Å Ä

6.1.3

1. - }Aê .?±+X?ô93,"y ‡ f Ä 1M'5 0+X A Q f,´D0!+O - }Aê .

2. - }Aê . 0 » X x>õAÒ Ä?±"r>õAÒ Ã š 7 µU€ È ï ¼ -+X Ä

6.1.4

1. .D0!+O - }Aê . Ä 9 , 8 ÃAê .AôL5 ê Ã1,,EÙ ^ J @ ^!y ê

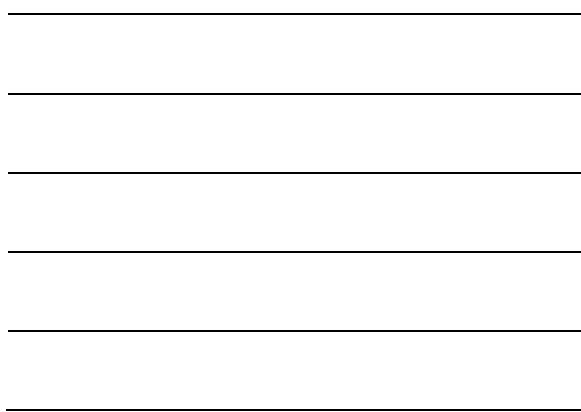
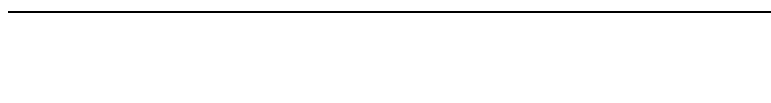
2. p 99ç Ç.... F Š - },'.D0!+O È Ä 9.D0!+OL' ¼ . -O¶, '±"r Ô1,,EÙFJ
>,!' ?Aê . Ä+e €(xM0 X Q µL g ¼ . -O¶ kN¥ 6 [: P Ä È g(x >+e
X µ é > ' ? : Ä ¼ ~ 08\$ Ä+e € . \, ' . & l ? j

3. ²Aê .4ÿ Ñ ©.ž Ê j ö - }Aê . È.D0!+ON« Ô 0 \ 7 9 ö4x ‡ g, ' g
. È < & * § 0 -- 9 G Ü W - ö ^ J 1 , ' É.ž Ê ö4x ¼ ö
. Ê È N« Ô+e € . \ Ä § f ò?ñ É G Ü W - . -O¶#¹ ö - }Aê ., '1
Ê Ä

4. .D0!+O" J/ë Q & È+e €(xAê . õN«FJE÷ Ñ h È é Î*6/ë Q {5 Ä



北京大學



ENGLISH TITLE

Author's Name (Major)

Directed by (your supervisor's name)

ABSTRACT

KEY WORDS: Key Word 1, Key Word 2, Key Word 3,

6.2

A

1.



2.



1 Å • Ù5 AÑ ¼ ... •Aê -AôL55 ì È • Ù ... •1,,EÙ ^ J @ ^ ÿ Ã1,,EÙ &

2 Å 9

3 Å FJE÷ %o Ñ Î œ Ô ' ? Ě > € É 6 [®L'3+ ¼ 6 JCOCS61 8F >|1,,EÙ

© Ä

4 Å • Ù ' Â >1,,EÙ-(£,' » ì Ä

5 Å Š -B 4ö,'1,,EÙAà ÄGý&éAà ... ^ L > -+O 1,,´ µ é Å È ! ¨*6 Ä .

f Ä1® ‡ Ä

6 Å f >~ ã~ Ä5 AÑ>~ ã5 ì Ä

7 Å • Ù ¼ @ É - }Aê -1zEÙ Æ È ... • Ä f ÈB'1,,EÙ ^ J k] ¼ ~ f

^1® ‡ Ä 0 ? T - Å Ä

8 Å ¨*61,,EÙ € É Ö 9'—

3.

4.

~~BA16~~

~~BA16~~

5.

~~BA16~~

~~BA~~

6.

~~BA16~~

~~BA16~~

7.

~~BA~~

8.

~~BA~~

~~BA~~

9.



10.



11.



$k \int \acute{O} 31, \text{E}\acute{U} \quad \hat{\ } J = \dots \tilde{A} k 1 4N\text{O}A\text{P}0; \tilde{A}$
 $, 8 \acute{u}4y.D0\text{!}+O, \acute{\ } - \bullet \tilde{A}0 .D \acute{o} \acute{a} \tilde{A}$
 $1, \text{E}\acute{U} \rightarrow O \tilde{O} zA\hat{e} \cdot, \acute{\ } k? \pm \mu \acute{e} \tilde{A}$
 $\hat{\ } \acute{u} G \int \acute{e} \hat{\ } L \quad \acute{E} 1, \text{E}\acute{U} \rightarrow O 1, \text{E}\acute{U} \tilde{A}$
 $A J \acute{E} M\check{Z} 1, \text{E}\acute{U} \quad \hat{\ } J @ \acute{\ } F 0 \int \quad F \acute{\ } \acute{E} - \ } + cB' \acute{e}, \acute{\ } , 8 \tilde{A} \quad F \acute{\ } ; 0L\text{f!}\acute{a}, \acute{\ } A\acute{o}$
 $\tilde{A}9 \quad , 8 \int 1, \text{E}\acute{U} \quad \hat{\ } \acute{E} \quad \tilde{A} \sim \tilde{A} \tilde{A}$
 $1, \text{E}\acute{U} \quad \hat{\ } J n > | J A\text{P} \acute{E} \acute{O} B + \quad , 8 \frac{1}{4} A\hat{e} \cdot A\hat{o} L 5 \acute{e}, \acute{\ } - _ A\hat{o} B \quad \times \ } A\hat{e} \cdot \acute{u} 1, \text{E}\acute{U}$
 $F > | A\hat{o} A\text{P} \tilde{A} \quad , 8 \quad F \acute{\ } \tilde{A} \times \quad = A\hat{a} = \tilde{A} \sim \acute{e} \ ? F > | > \sim \acute{a} \times \ ' \ @ 1, \text{E}\acute{U} \quad \hat{\ } J \tilde{a} A\text{P} \cdot$
 $f 1, \text{E}\acute{U} \quad \hat{\ } 1\text{O}5\phi 1, \text{E}\acute{U} \quad \hat{\ } J \tilde{a} A\text{P} - \tilde{A}$
 $= J \acute{E} k \int \acute{O} 3 > \sim \acute{a} 5 \quad \acute{i} \frac{1}{4} 1, \text{E}\acute{U} \quad \hat{\ } J \tilde{a} A\text{P} \tilde{A}$
 $k \int \acute{O} 31, \text{E}\acute{U} J 5 \quad \bullet \tilde{A}$

12.



13.



14.

15.

BA

Q

Q

16.

Q

Q

17.

Q

Q

Q 1-2 ~ È Š - } A ê · 1,,EÙ Y 6 X G Ü W -.D0!+OL'

Ättp://grs.pku.edu.cn Å,´ - } E

18.

23.

~~BAŠD~~

~~BAPZ~~

~~BA~~

24.

~~BA~~

~~B~~

25.

A

B

~~B~~

26.

A

~~B~~

6 - } , , ©!Q π*6 ¼ Ô Š +O

i ž

p -+O5, 8 Ÿ1Ñ*63+5

É?ô93.D0!+O - } Ñ © € É.ŽAÔ - Ê],' = ... Â ě π*6 Ä

Gý+c - },' Š +O

27.

~~BAŠD~~

28.

29.

1994

30.

1991

31.

1994

32.

1994

1994

33.

1994

34.

1994

1994

X

1994

35.

1994

1994

<https://grs.pku.edu.cn/index.htm> 5,

8 42«Añ > Î*6 {5 — G Ü W - - }Añ > - Ä

36.

1994

\$ 'Añ - Ö 6 ï &F0 È < & Ô \$!“N©- ,’-(£Añ > Ä

35.

■▲■

■▲■

<http://www.pku.edu.cn/graduate/index.html> Å5•1 B × 8

X] - - } >.D0!+O %o6â Ÿ5• <http://www.chinadegrees.com.cn/> Å ?

- B Ä v >65 08\% > 0 Z - O Ä

<http://www.cdgdc.edu.cn/cn/> F >|AÔAñ Ä

36.

■

37.

■

■

■▲■

■▲■

38. word



39.

¶ WORD F65LATEX 5FEÁ, ' ... 0 · & È-\$ Õ f PDF
 1 ? £ Ä

PDF Èf > ½ 6 .PDZ · & 8 | @ 0 Z Ä fWORD
] È • FJE÷ • 68²1V, ' é ?-\$ Õ 8 | @ 0 Z · & Ä

PDF ² ; . p/j Ö



WORD 1F9 . &— f È f j Adobe PDF È&é +“f ” ÈF9 ^ .
 & = ¼D ´ £ Ä5j-1 ^- WORD ¼ Æ 08\$ Ä
 J . & 8 | @ RDEZ . & È Adobe Acrobat 8.0 j » ÖF9 . &
 PDF

